

Le famiglie nella scelta formativa. I fattori in gioco

26 novembre 2022

A cura di Anna Rezzara e Paola Marcialis



RUOLO dei genitori nell'accompagnare e sostenere i figli/le figlie

- Accompagnamento e sostegno ad autonomia, indipendenza, capacità di scelta, autoregolazione e controllo di successi e fallimenti
- Relazione stretta tra supporto e riscontro dei genitori e fiducia dei figli nelle proprie capacità e prospettive di futuro
- La famiglia è un fattore di protezione e promozione fondamentale nella costruzione di un progetto di sé, scolastico e professionale

Le **FUNZIONI** da attivare/esercitare

- Supporto
- Sostegno
- Accompagnamento
 - Affiancamento
 - Ascolto
 - Riscontro
 - Ampliamento
 - Cura
- Promozione/protezione

COME educare alla scelta

- Ascolto attivo
- Sostegno alla consapevolezza
 - Riflessione condivisa
 - Analisi delle opzioni
- Promozione di interesse e passioni
 - Cura dei desideri
- Ampliamento del campo esperienziale

QUALCHE ESPERENZA DI RIFERIMENTO

- Percorsi IREP (Ambito del Rhodense)
- Formazione all'orientamento come esperienza FORMATIVA (Romano di Lombardia)
- Pratiche di riflessione (Area metropolitana di Milano)

Un percorso per genitori: snodi e domande

- Consiglio orientativo
- Tutoring
- Paure e desideri
- Rappresentazioni della scuola
- Metodo di studio

Ai ragazzi/alle ragazze diciamo

Attenzione

alla piramide

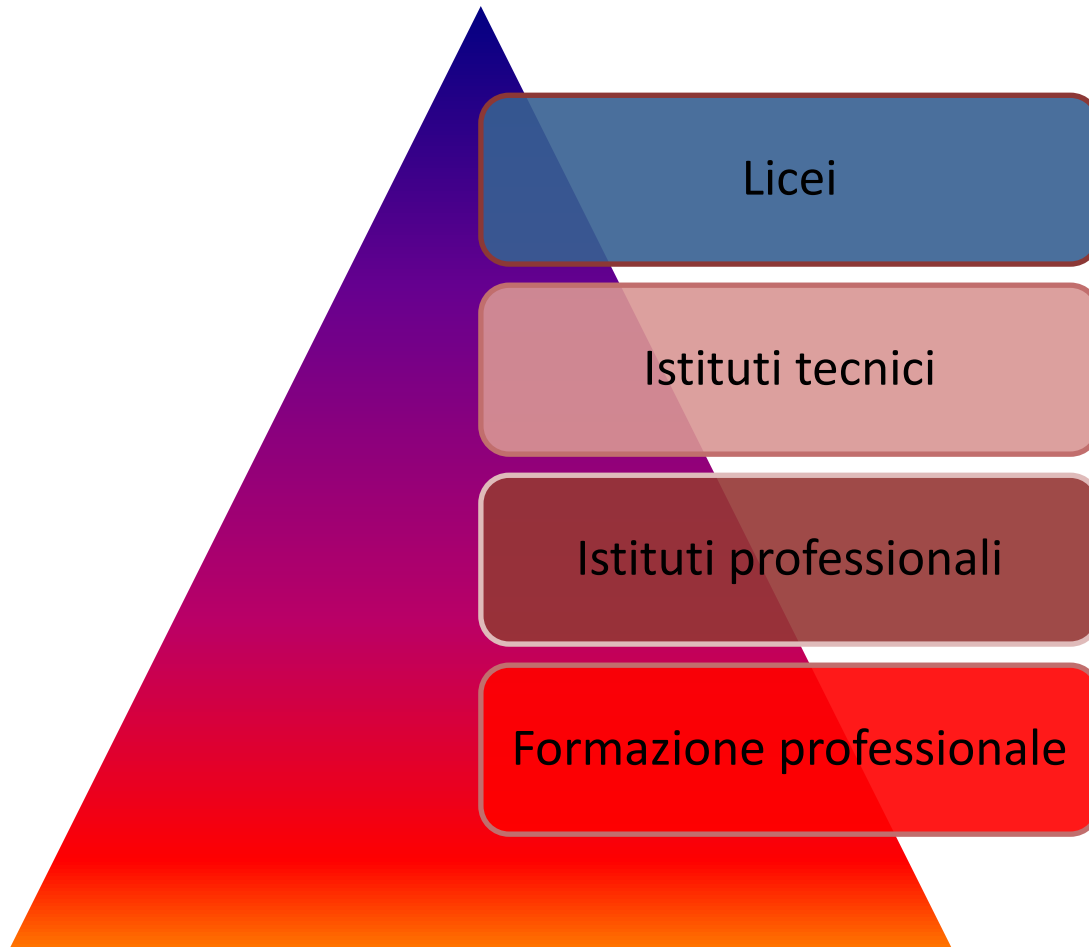
che alberga negli adulti

che vi circondano

Quali criteri per scegliere?

- Un riferimento per scegliere la scuola del futuro è la rappresentazione delle scuole che hanno gli adulti che stanno vicino ai ragazzi e alle ragazze che sono chiamati a scegliere, intorno ai 14 anni.
- Genitori, insegnanti della scuola secondaria di primo grado e anche insegnanti delle potenziali scuole secondarie di secondo grado, condividono una visione comune molto diffusa delle scuole: la possiamo richiamare con l'immagine della «piramide».

La «piramide della formazione»

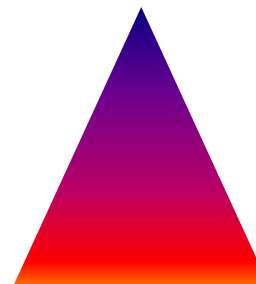


A cosa corrisponde la «piramide»?

- Corrisponde a una rappresentazione antica ma ancora molto presente delle scuole, che aveva (e forse è ancora operante) anche una sua corrispondenza nel «consiglio orientativo»:
 - Tanto più è alto il voto di profitto, tanto più si consiglia di andare al liceo
 - Viceversa, tanto più è basso il voto di profitto, tanto più si consiglia di andare alla formazione professionale

Come è nata la «piramide»?

- Pensate, studenti e studentesse, che la **scuola media** (scuola secondaria di primo grado) è nata nel 1940 e consentiva solo a chi la frequentava di continuare gli studi.
- Dal 1963 si parla di **scuola media unificata**, una scuola che diventa obbligatoria per tutti ed è uguale per tutti
- Prima del 1969 si poteva accedere all'università in base alla scuola superiore frequentata:
 - Il liceo classico dava accesso a tutte le facoltà universitarie
 - Il liceo scientifico a quasi tutte (salvo lettere e filosofia)
 - Il liceo artistico ad Architettura
 - ...



E così via.

Dal 1969 da **QUALSIASI** Scuola superiore (che oggi chiamiamo scuola secondaria di secondo grado) della durata di 5 anni si può accedere a **QUALSIASI** facoltà universitaria (che oggi chiamiamo Dipartimenti e che raccolgono vari corsi di laurea al loro interno)

La «piramide» oggi...

- E' possibile che i vostri nonni abbiano frequentato la scuola a «piramide» o di classe; già i vostri genitori, così come la maggior parte dei vostri insegnanti, hanno frequentato la scuola media così come la conoscete anche voi
- Ma la scuola che ognuno ha in mente e si rappresenta è in primo luogo quella che gli è stata raccontata e ha respirato quando è andato a scuola: per questo l'immagine della «piramide», che oggi non corrisponde al mondo della scuola, è ancora un punto di riferimento «nascosto» degli adulti, anche di quelli che si occupano del vostro orientamento

Criteria attuali per orientarsi nella scelta della scuola

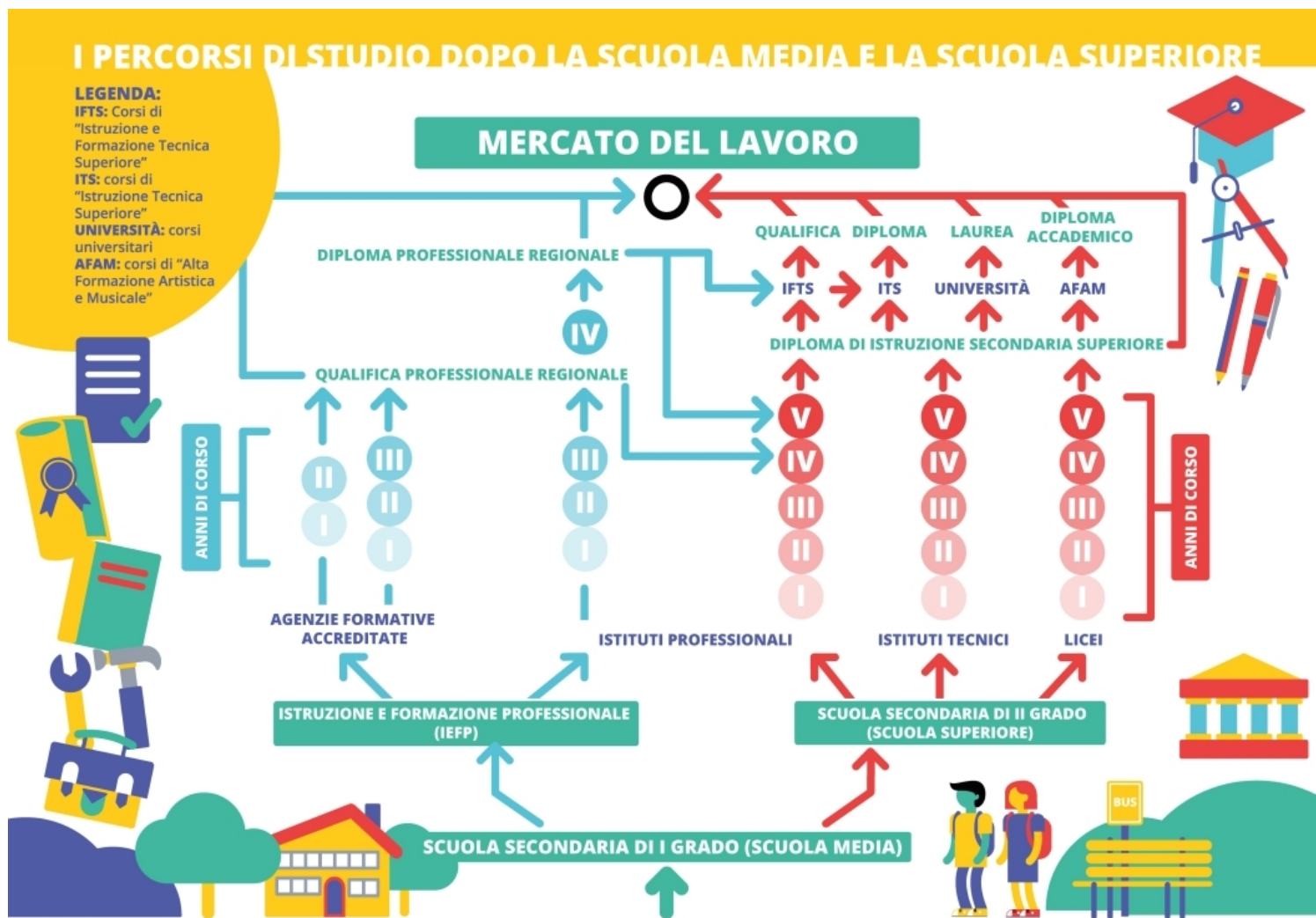
Per fortuna voi oggi potete andare oltre la «piramide» e avete a disposizione altri criteri per scegliere: guardiamoli insieme.

- Una prima idea di COSA vi interessa e vi appassiona
- Una prima idea di COME vi avvicinate e approfondite ciò che vi interessa e vi appassiona
- Una mappa delle possibilità formative che avete a disposizione (QUALI sono le scuole presenti nel vostro territorio e DOVE sono) in cui andare a scoprire COSA si approfondisce e COME si studia
- Una idea di DOVE vanno i vostri amici e compagni di classe

Alla ricerca di una scuola che fa per voi...

- Con questi criteri (QUALI sono le scuole e DOVE sono, COSA approfondiscono, COME si studia, COSA vi interessa, COME avete imparato a studiare, DOVE vanno i vostri amici e compagni di studio) e altri che vi verranno in mente, andare a esplorare le scuole.
- Partite dalla mappa che trovate di seguito ed esplorate il vostro territorio, tramite open day, micro stage, video informativi, siti delle scuole, anche sulla base dei lavori orientativi dei vostri insegnanti e dei consigli dei vostri genitori (non hanno solo la «piramide» in mente, ci tengono a voi e al vostro futuro più di quanto non diano a vedere)

Una mappa attuale delle possibilità formative che avete a disposizione



... per arrivare alla scelta

- Avete la possibilità di scegliere e questa possibilità è molto più ampia di quella che ha avuto la generazione precedente.
- L'esercizio della scelta è qualcosa che vi farà stare bene nel mondo: ora siete tenuti a scegliere una scuola. Sceglietela **PROPRIO PER VOI**.
- Le scelte si possono rivedere nel tempo: perciò, lanciatevi. Correggerete il tiro in corso d'opera, se necessario.

In bocca la lupo da parte del

